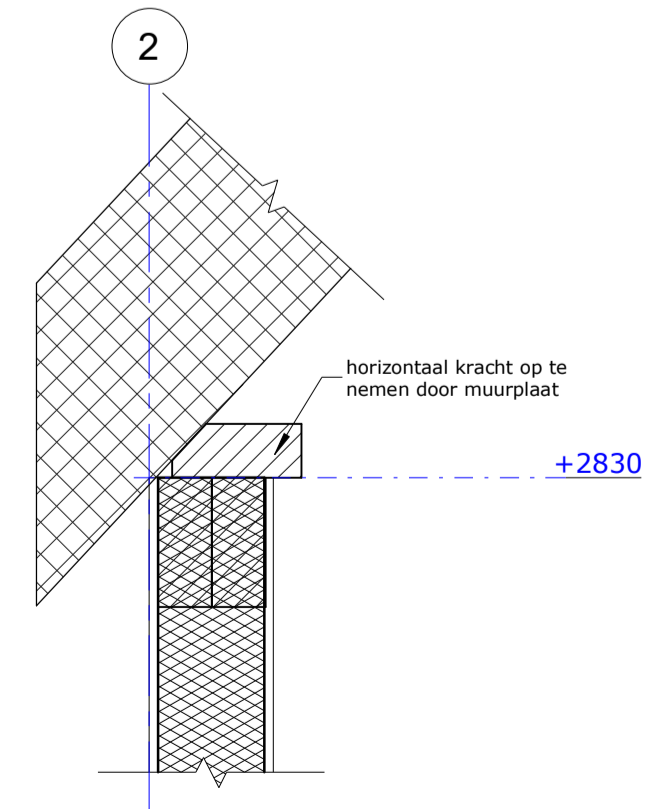
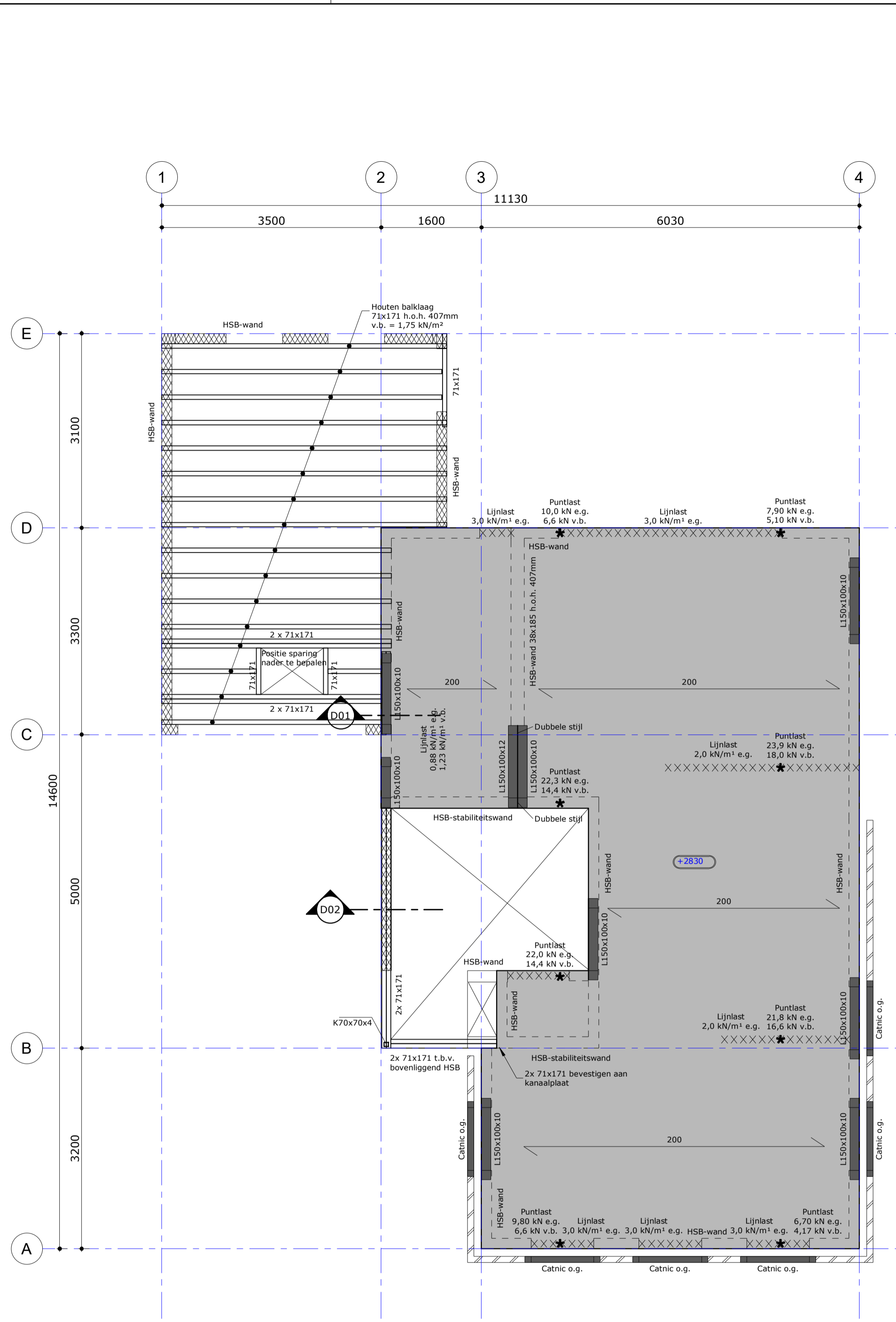


PS Combinatievloer H = 210 mm r.b. = 1,40 kN/m² v.b. + l.s.w. = 1,75 + 0,50 kN/m²

Begane grondvloer
1 : 50



Detail D02
1 : 10



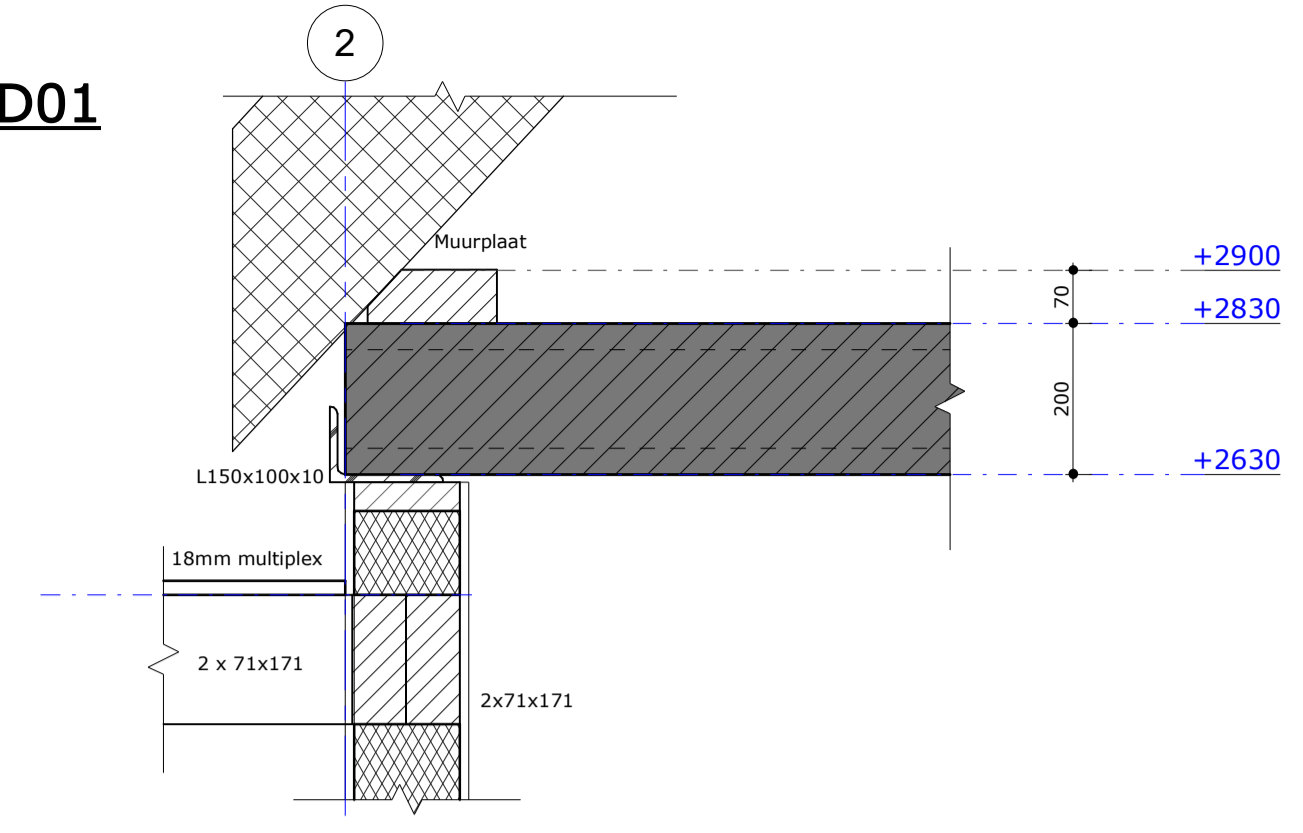
Kanaalplaatvloer H = 200 mm r.b. = 1,40 kN/m² v.b. + l.s.w. = 1,75 + 0,50 kN/m²

HSB-wand = Stijlen 38x140 h.o.h. 400mm + binnen en buiten 12mm multiplex t.p.v. raam- en deursparingen dubbele stijlen toepassen

HSB-stabiliteitswand = Stijlen 38x140 h.o.h. 400mm + binnen en buiten 2x12mm OSB vernagelen met 3,1x60mm h.o.h. 75mm, alternatief verlijmen + nieten

1e verdiepingvloer
1 : 50

Detail D01
1 : 10



RENVOOI (tenzij anders vermeld, geldt:)

Algemeen:
- Afmetingen en verwerking betonvloeren en prefab onderdelen, volgens berekening c.q. voorschriften leverancier, ter controle IBT
- Voor details C01 t/m C06 zie blad W-02 IBT

Uitvoering staalconstructie volgens NEN-EN 1090, NEN-EN 1993-1-1, NEN-EN 1993-1-8:

Staalkwaliteit: Walsprofielen: S235JR Hoedliggers (SFB, IFB en THQ): S355JR
Bulzen: S235JR Bouten en moeren: 8.8
Kokers: S235JRH Aankers: 4.6

Lassen: Laswerk volgens NEN-bundel 18. Lasdikte minimaal: $\lambda = 4$ mm, tenzij anders aangegeven
Walsprofielen: Bulzen en kokers: $\lambda = 1,0 \cdot t$

Opleggen: Opleglengte op metselwerk 100 mm Opleglengte L150/100/10 150 mm
Opleglengte L100/100/10 100 mm Opleglengte L200/100/10 200 mm

Overig: Voor bouwkundig staal en maatvoering hulpstaal zie tekeningen architect.
Oppervlaktebehandeling volgens bestek. Zeegevaarden exclusief afschot.
Beton gevulde stalen kolommen voorzien van gaten $\phi 12$ minimaal 2 per kolom, maximale h.o.h. afstand: 30x (eq) diameter. Het eerste en laatste gat op ± 100 mm van het einde van de kolom.
Detailberekening staalconstructie uit te voeren door leverancier en ter goedkeuring IBT.
Staal ten behoeve van montage is niet op tekening aangegeven.
Enzijdig en/of ongelijkmatig belaste geïntegreerde liggers onderstempelen tot de druklaag c.q. voegvulling is verhard.
Geïntegreerde liggers volledig aflassen (niet gerekend met kettinglas).
Stalen dakplaten verspringend aanbrengen, afmeting en verwerking volgens berekening c.q. voorschriften leverancier.
Aanduiding kolommen: ... kolom boven de ligger/vloer
... kolom onder de ligger/vloer

Kanaalplaatvloer:

De op de tekening vermelde vloerdikten zijn indicatief en dienen nader door de leverancier van de systeemvloeren door berekening te worden bepaald met inachtnaam van de geldende voorschriften.
Doorbuiging moet voldoen aan de adviezen gesteld in NEN-EN 1990. Oplegvoorzieningen kanaalplaten volgens opgave leverancier.
Vloerplaten aan stalen balken verankeren, met ankerstaven in iedere plaatvoeg, door opgelaste beugels op de stalen balken.

Systeemvloer:

De op de tekening vermelde vloerdikten zijn indicatief en dienen nader door de leverancier van de systeemvloeren door berekening te worden bepaald met inachtnaam van de geldende voorschriften.
Doorbuiging moet voldoen aan de adviezen gesteld in NEN-EN 1990. Oplegvoorzieningen systeemvloer volgens opgave leverancier.
Vloerplaten aan stalen balken verankeren, met ankerstaven in iedere plaatvoeg, door opgelaste beugels op de stalen balken.

Uitvoering steenconstructie volgens NEN-EN 1996-1-1:

Dragende wanden: Kalkzandsteen lijmwerk uitvoeren met genormaliseerde druksterkte CS 12 N/mm², tenzij anders aangegeven.
Kalkzandsteen metselwerk uitvoeren met genormaliseerde druksterkte CS 16 N/mm², tenzij anders aangegeven.

Mortelkwaliteit: Metselwerk uitvoeren met minimale mortelsterkte van 7,5 N/mm²

Overig: Aangegeven metselwerk komt onder de getekende (dak)vloer.
Wanden dienen op de hoeken in verband gelijmd of gemetseld te worden, of bij lijmwerk d.m.v. stripankers en een 'vol en zat' gelijmde stootvoeg van max. 3mm.

Uitvoering houtconstructie volgens NEN-EN 1995-1-1:

Houtkwaliteit: Vloerbalken: Sterkteklasse: C18 Klimaatklasse: II
Gordingen: Sterkteklasse: C18 Klimaatklasse: II
Gelamineerd: Sterkteklasse: GL24h Klimaatklasse: II

Opleggen: op metselwerk 100 mm

Overig: Vloerbalken en gordingen aan staalconstructie verankeren met strippen min. 50x5mm² en houtdraad-en/of siobouten.
Balkhout dient als droog hout (<20% vochtgehalte) te worden toegepast.
Balkafmetingen zijn geschaafde maten.

Maatvoering:

Maatvoering gebaseerd op tekeningen architect. Maatvoering hulpstaal volgens tekening architect.
Maten in mm. Maatvoering architect gaat boven maatvoering constructeur. Verschillen in maatvoering melden.
Peil = 3,98m + N.A.P. Maatvoering en constructie bestaand werk ter plaatse inmeten en controleren.
Hoogtematen in mm. t.o.v.: Onderstreepte maatvoering is niet op schaal!
Peil Alle details zijn principe details.

Bestektekening	
Status: Definitief	
Constructeur: ing. N. Kortlever	
Tekenaar: ing. A. van Veen	
Utg.:	Datum: 09-04-2019 AV
Datum:	11-01-2019 AV
Getekend:	Opmerkingen:

Project: **Nieuwbouw woning Aarnoudse**
Adres: **Westeind 57 te Papendrecht**
Onderdeel: **Overzicht constructie begane grondvloer en 1e verdiepingvloer**
Opdrachtgever: **De heer A.J. Aarnoudse**