

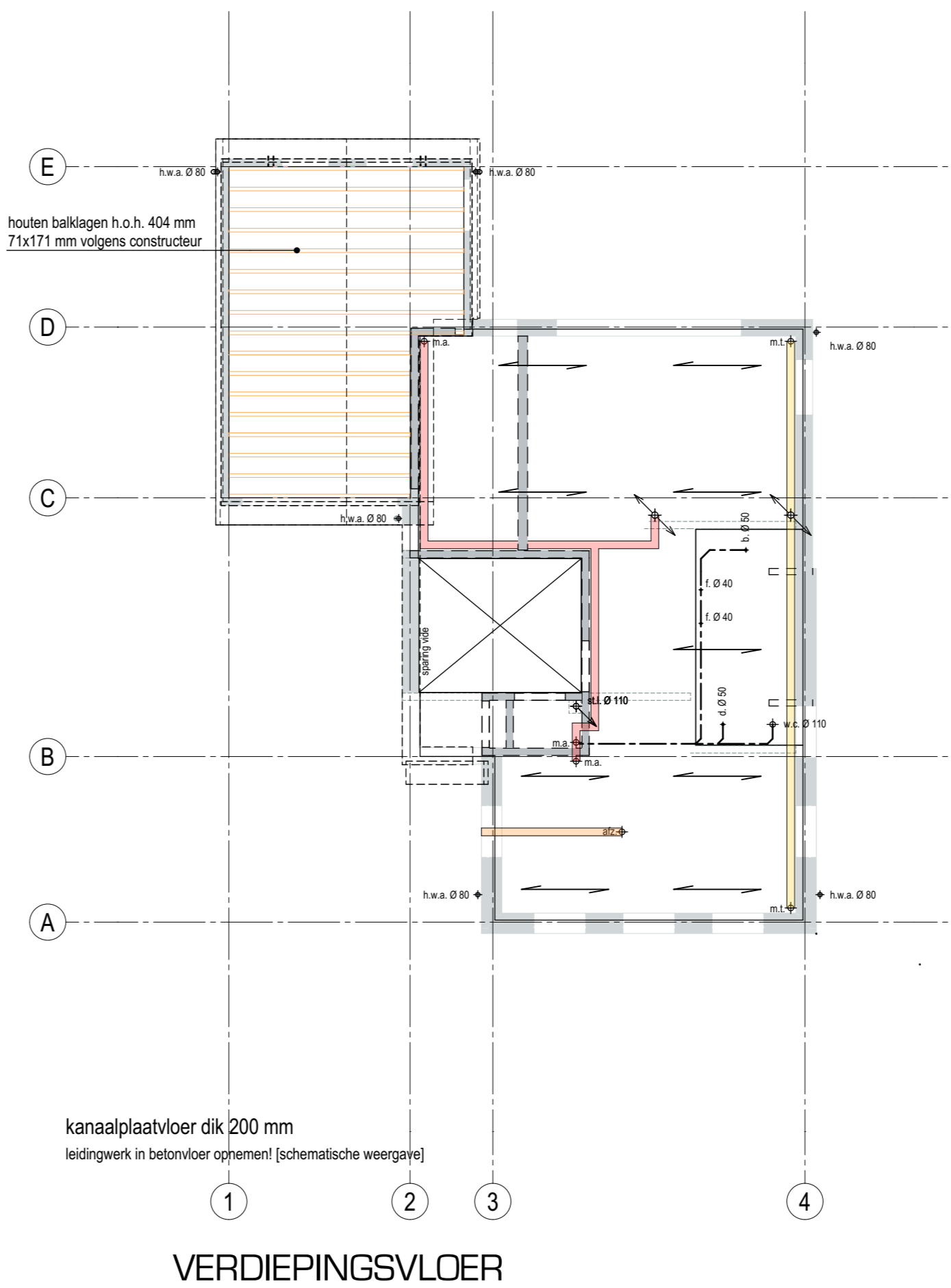
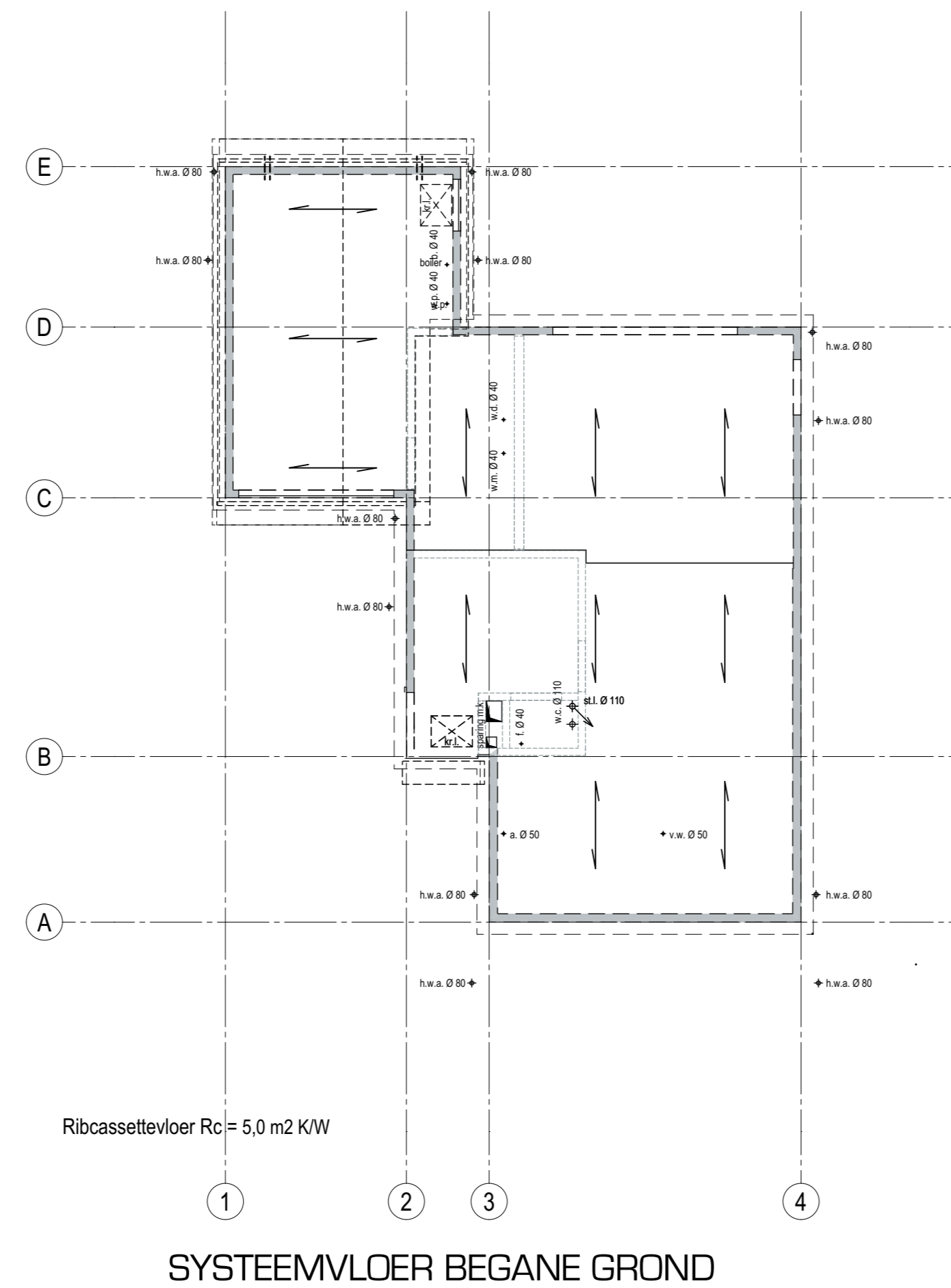
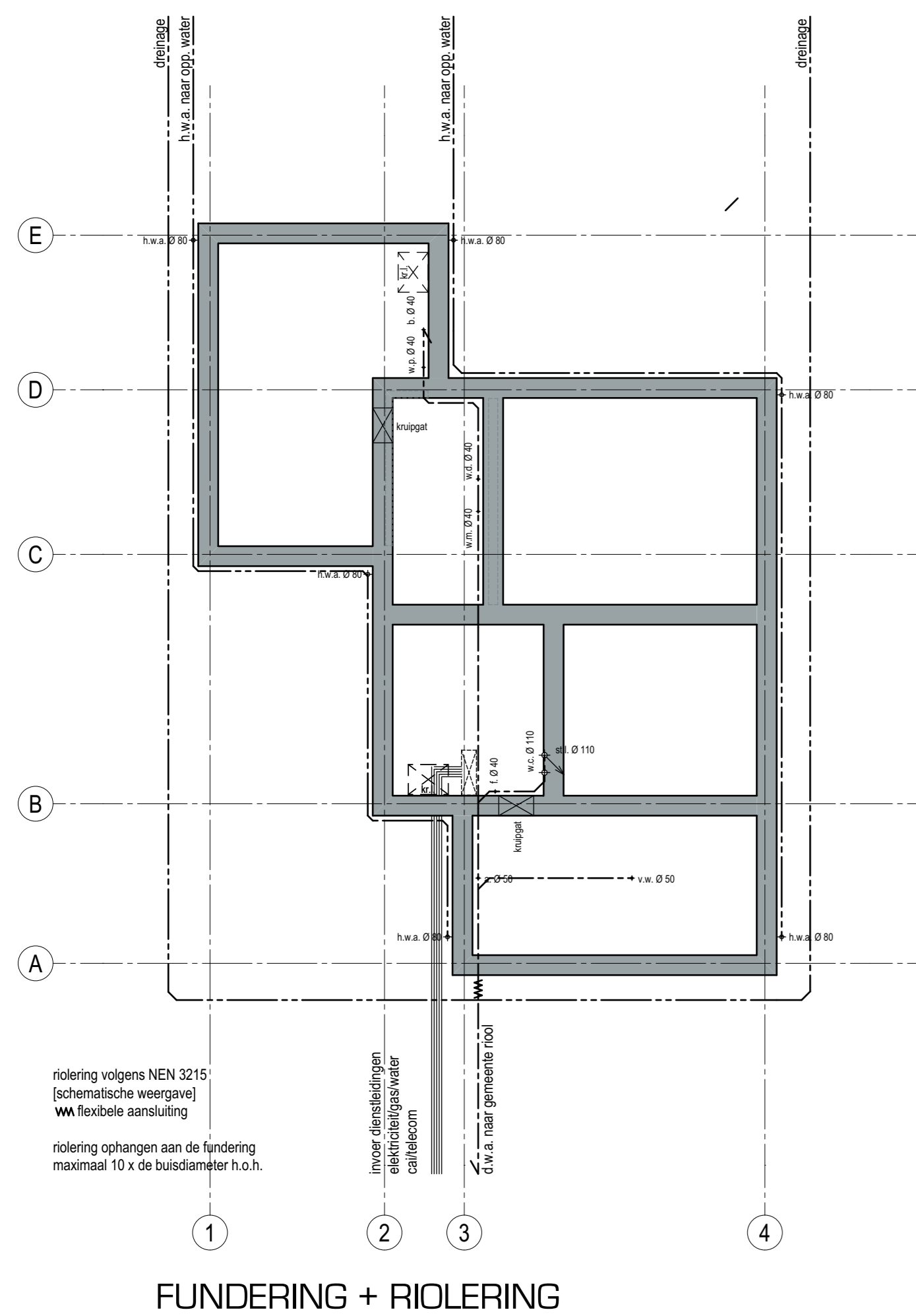
**ALGEMENE VOORWAARDEN**  
 rolring volgens NEN 3215  
 waterleiding volgens NEN 1001  
 c.v. installatie volgens NEN 3028  
 elektrische installatie volgens NEN 1010  
 installatiepeilniveau ten hoogste 300B in vertijlsruimte

**RENVOOI**

- onderliggende dragende wanden
- bovenliggende dragende wanden
- buitenwanden / gevels
- funderingsbalken
- stalen balk
- kanal mechanische luchtvoevoer
- kanal mechanische luchtvoevoer
- kanal wazemkap
- kanal verse buitenlucht
- kanal rookgas afvoer

**LEGENDA**

- standleiding
- krulpijk
- droogweerafvoer
- hemelwaterafvoer
- mechanische luchtvoevoer
- mechanische luchtvoevoer
- ketel centrale verwarming
- warmte-terug-win urrt
- mekkast
- wandcset
- fontein
- aanrecht
- wasmachine
- w.d.
- wasdroger
- vaatwasser
- douche
- bad
- wastafel
- uistortgootsteen



**SITUATIE 1:500**

Gemeente Papendrecht  
 Sectie: A nr. 3656



**NIEUWBOW WONING WESTEIND 53-61  
 PAPERDRECHT**

OPDRACHTGEVER:  
 FAM. B. AARNOUDSE

OMSCHRIJVING:  
 CONSTRUCTIE OVERZICHT

DATUM:  
 A: 21-12-2018  
 B:  
 C:  
 D:

FASE:  
 GETEKEND:  
 SCHAAI:  
 FORMAAT:

OMGEVINGSVERGUNNING  
 AB  
 1:100  
 610X1100

STATUS:  
 DEFINITIEF

E:  
 F:  
 G:  
 H:

BLADNUMMER:  
 181419-002

© BONGERS architecten bv



Dorpstraat 48 T 0184 69 2171  
 2969 AD Oud-Abbas F 0184 69 9066  
 www.bongersarchitecten.nl info@bongersarchitecten.nl